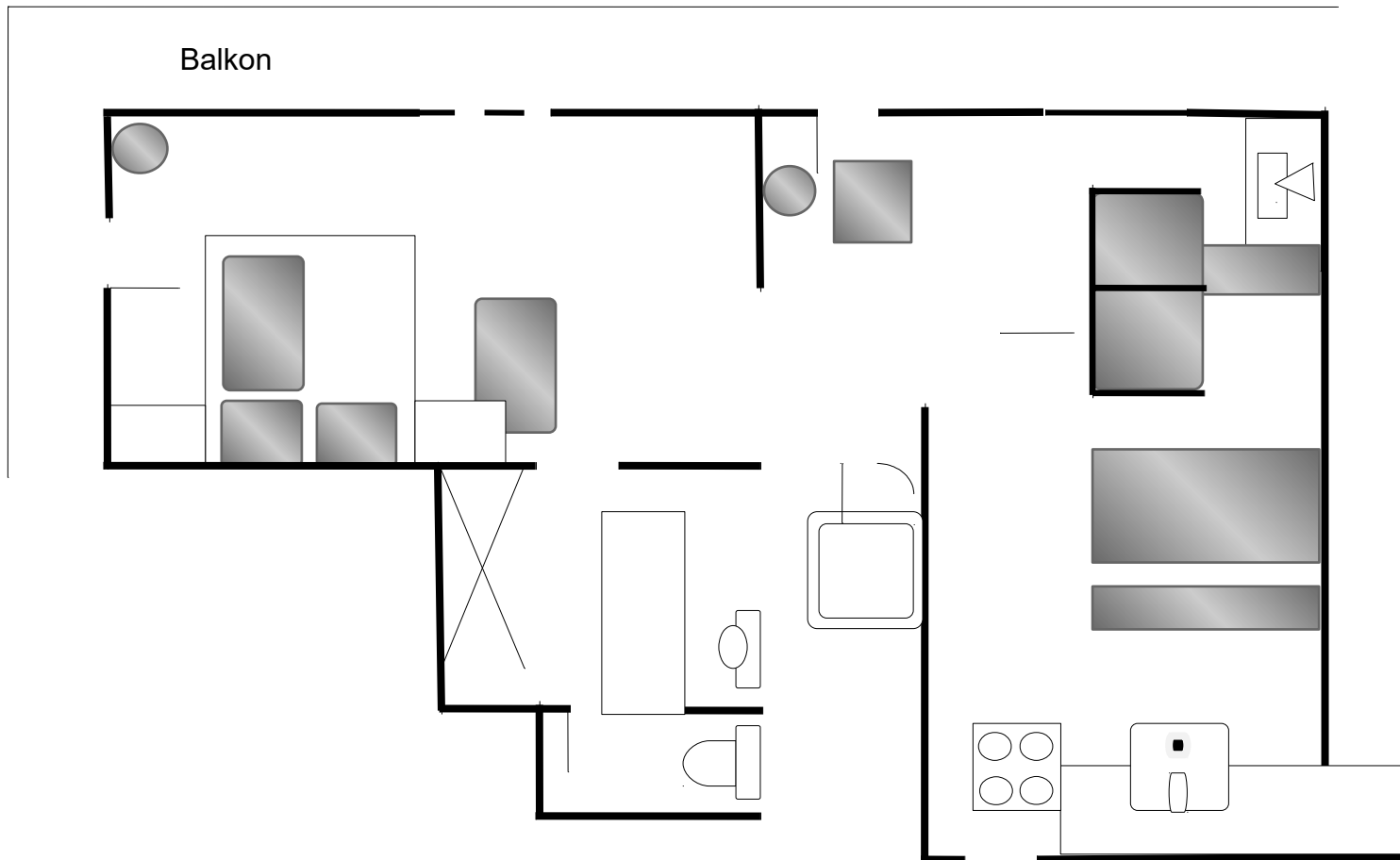


## Appartement Mittagkogel



Unser großzügiges 45 m<sup>2</sup> Nichtraucher Appartement für 2 bis 4 Personen ist mit heimischem Zirben- und Fichtenholz eingerichtet, es verfügt über 1 getrenntes Schlafzimmer mit Badezimmer, sowie einem Balkon in Süd- westlicher Richtung, voll ausgestattete Küche mit Sitzecke und gemütlichem Wohnbereich, toller Panoramaausblick sowie Sat-TV und WLAN Anschluss.

### **Ausstattung der Wohnung:**

Küche:

E-Herd mit Ceranfeld und Backofen,  
Geschirrspülmaschine, Kühlschrank,  
Filterkaffeemaschine, Wasserkocher,  
Geschirr, Besteck, Gläser, verschiedene Kochutensilien,  
Geschirrhandtücher, Geschirrspülmittel Tabs (Erstausstattung)

Schlafzimmer:

mit Bettwäsche (bei längerem Aufenthalt Wechsel),

Badezimmer:

1 x Handtuch und 1 x Badetuch pro Person – Wechsel 1 x pro Woche,  
(auf Wunsch)  
Toilettenpapier (Erstausstattung)

**Wohnungsgrundrisse sind nur schematisch dargestellt.**